

Desarrollo Infantil Temprano

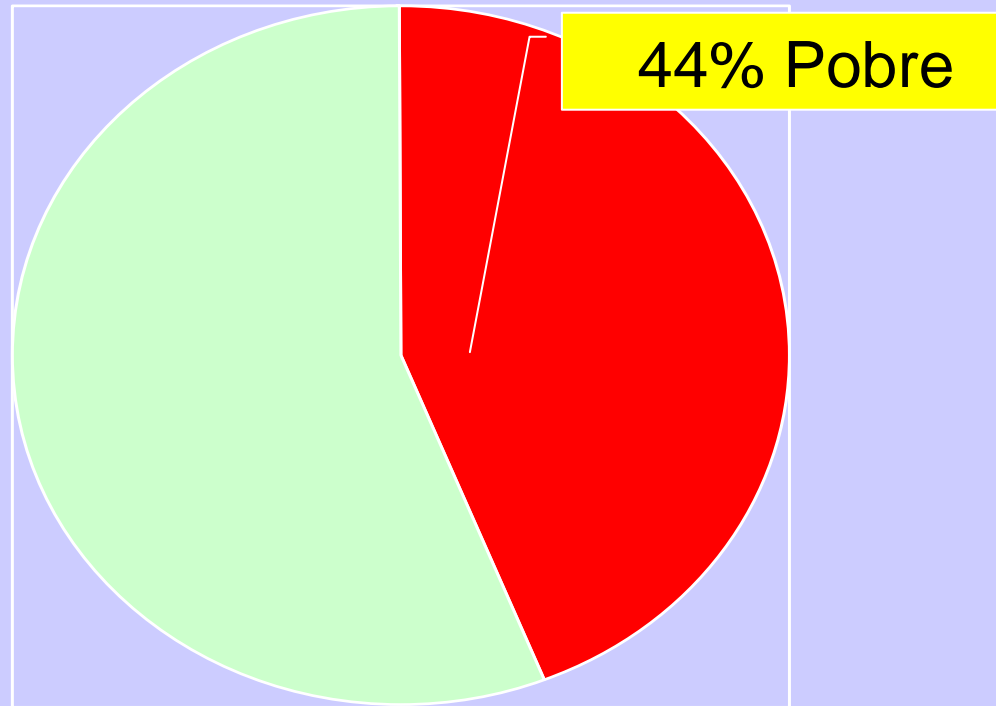
Seminario: “ 0 a 4 años un desafío país, Más igualdad para los niños y niñas”

Dra. Helia Molina Milman
Profesora de Pediatría y Salud Pública
Pontificia Universidad Católica de Chile
Ex Asesora Regional de Salud Infantil OPS/OMS

Contenidos

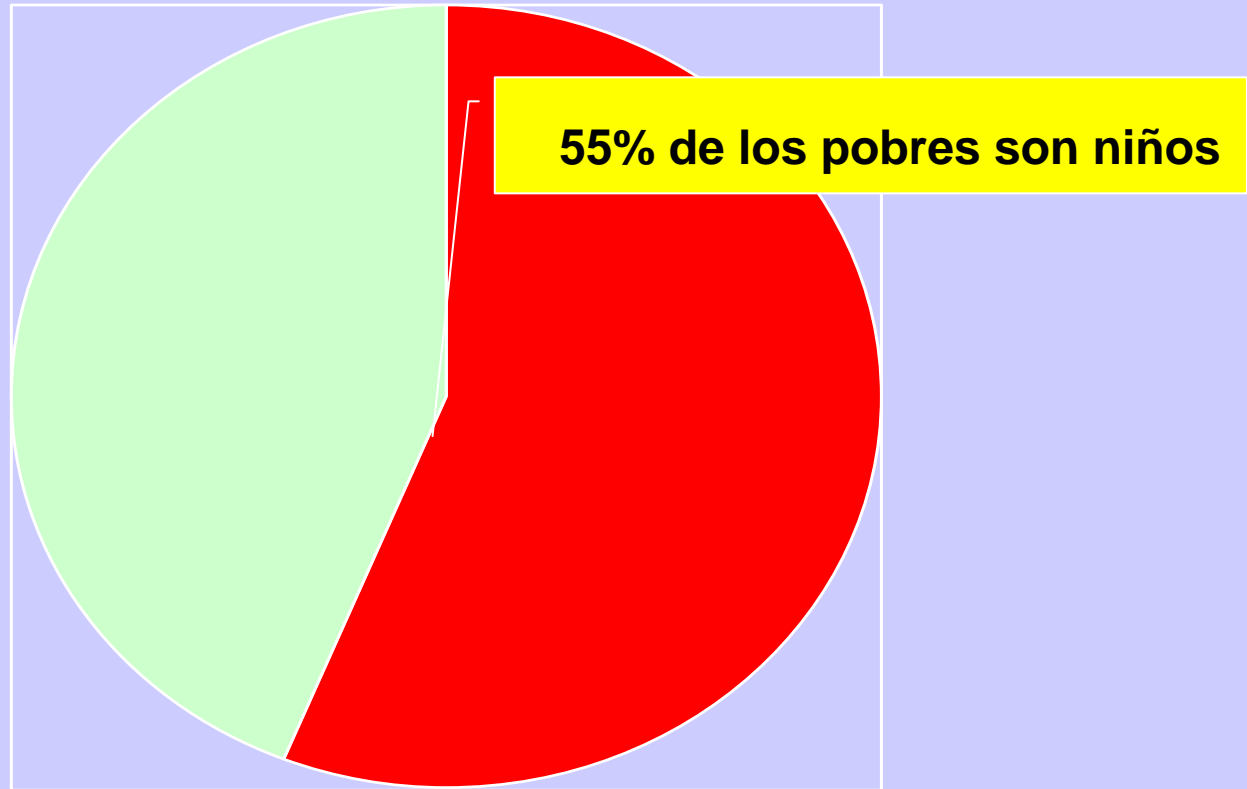
- Conceptualización de Salud y Desarrollo en la infancia
- Determinantes de la salud y el desarrollo infantil temprano
- Desafíos estratégicos

Casi la mitad de la población de ALC es pobre! (CEPAL)



La mayoría de los pobres son niños

(UNICEF-CEPAL)



**Meta de la Sesión Especial de la
Asamblea General de las NN.UU y de
Un Mundo Apto para la Niñez:**

**“El mejor comienzo en la vida para
cada niño”**

Cada niño deberá:

***Crece en un entorno seguro que le
permite disfrutar de buena salud,
estar mentalmente alerta, sentirse
emocionalmente seguro, ser
socialmente competente y capaz de
aprender.***

Salud Infantil en las Americas

Desafíos Futuras Direcciones

Contexto



Temas Emergentes



DESAFIOS

- Globalización
- Descentralización
- Democratización
- *Inequidad*
- Transición
- Reforma del Sector Salud y Educación
- Brechas de Información
- Incertidumbre

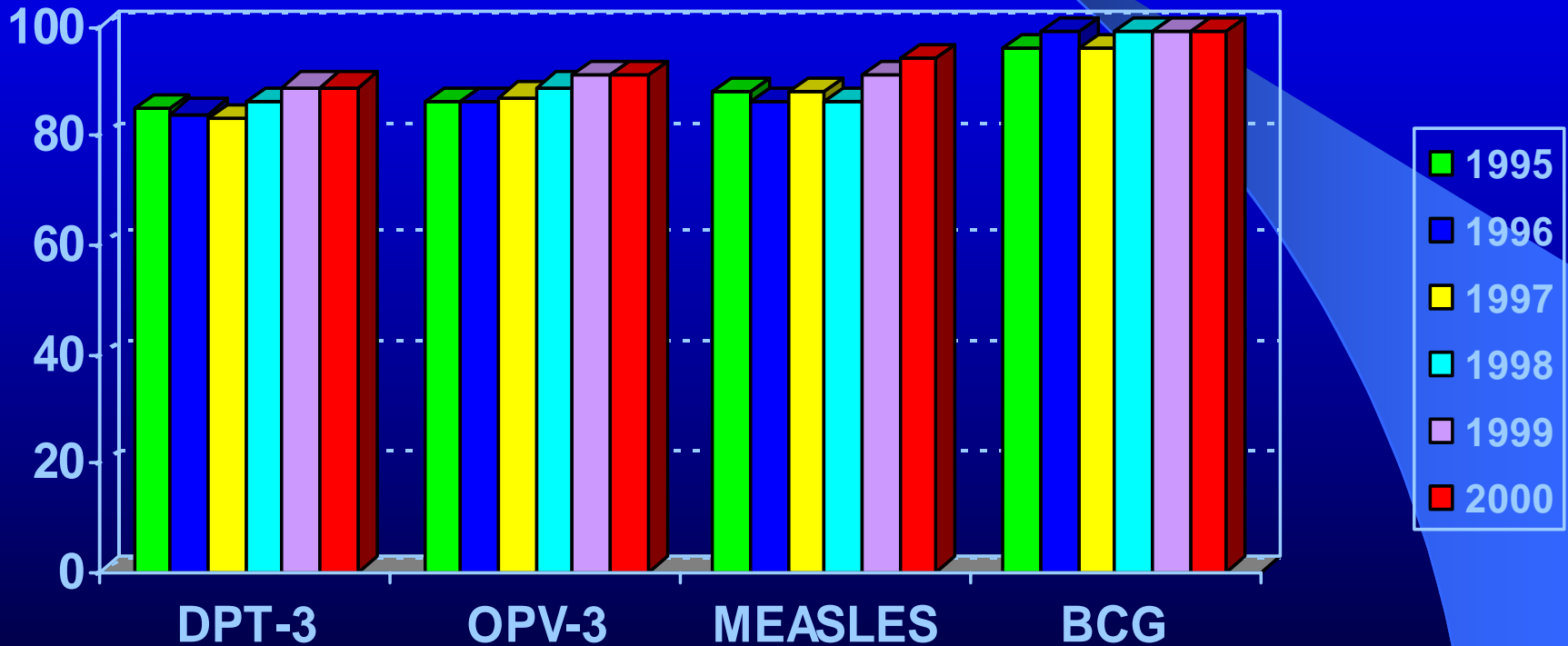
- Problemas Perinatales
- Desarrollo temprano
- Necesidades especiales
- Enfermedades genéticas
- Enfermedades crónicas
- Violencia y accidentes
- Problemas de Salud Mental
- Abuso de sustancias
- Problemas ambientales
- Problemas de calidad de vida

N
E
V
O
S

E
N
F
O
Q
U
E
S

Cobertura de vacunación en menores de un año en la Región de las Américas*, 1995-2000

Source: Country data * se excluye Canadá u USA



Muchas dimensiones de la crisis

- Económica
- Financiera
- Política
- Social
- Medioambiental

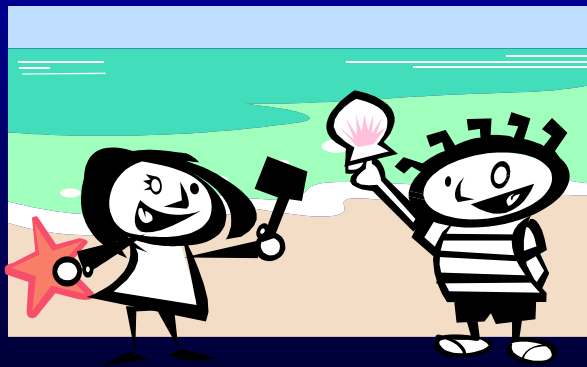
Muchas dimensiones ocurren al mismo tiempo



Pobreza en la niñez

Mayor pobreza en zonas rurales e indígenas

- Mayor pobreza en familias con niños de 0-12 años que de 12-19 años

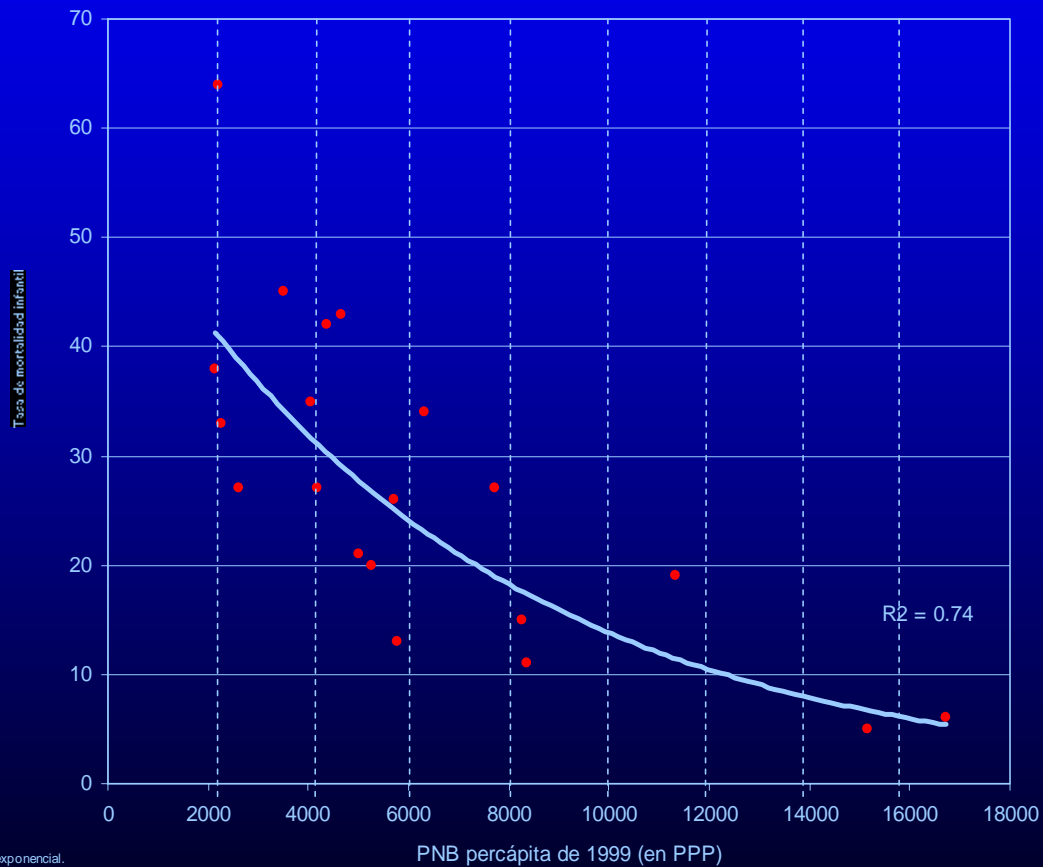


Infantilización de la pobreza

En los países que están logrando mejores indicadores macroeconómicos la pobreza se concentra en los hogares donde hay mas niños y adolescentes.



PNB Percápita de 1999 y Tasas de Mortalidad Infantil en el Conjunto de Países de Iberoamérica



Nota: Regresión exponencial.

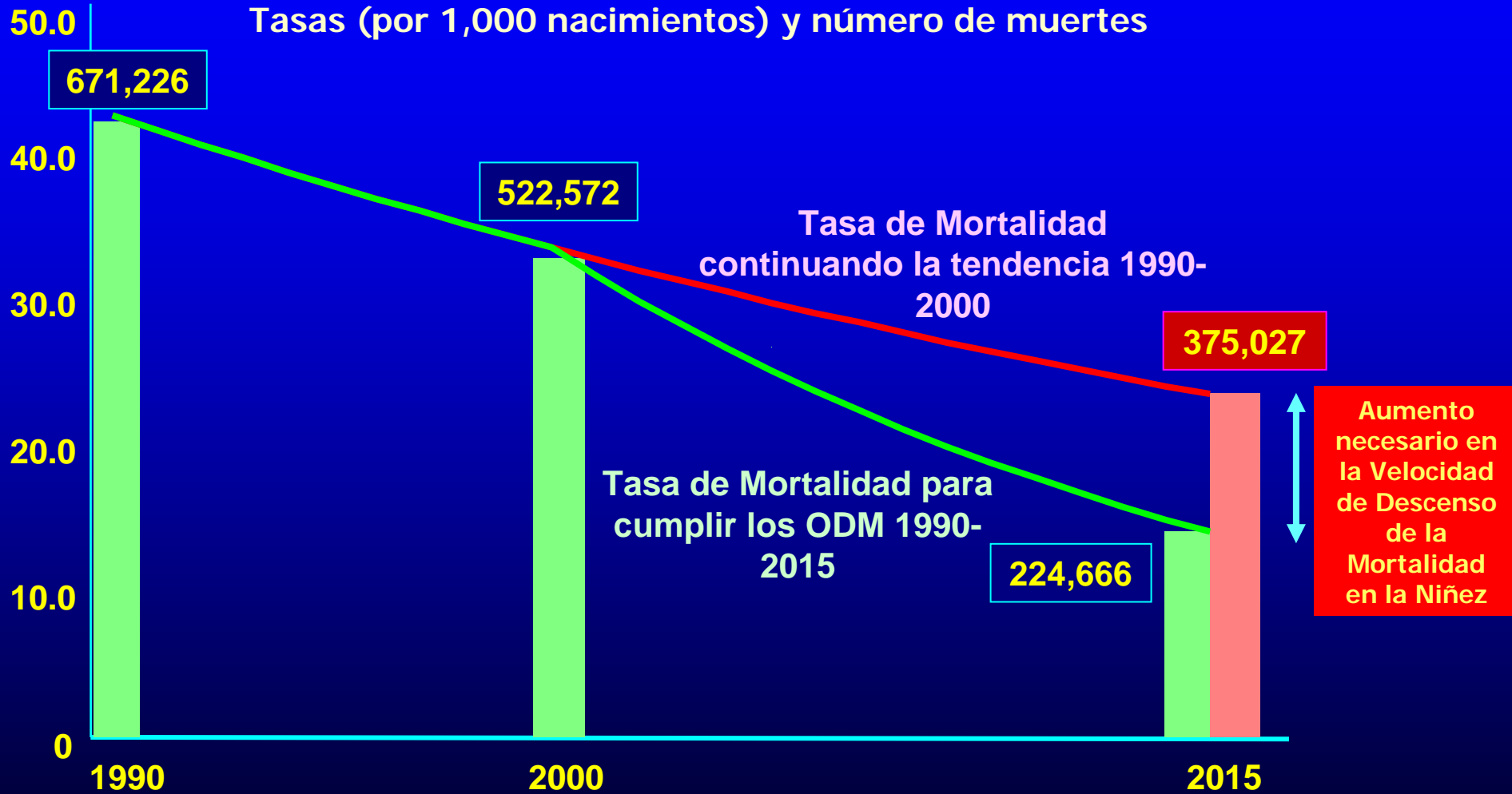
COBERTURAS DE EDUCACION 1960-2003

Año	Educ. Preescolar	Educ. Bàsica	Educ. Media	Educ. Superior
1960	2,0	80,0	14,0	4,0
1970	4,0	93,0	50,0	9,0
1980	12,0	95,0	65,0	11,0
1990	20,9	96,8	80,3	16,0
2000	32,4	98,6	90,0	31,5
2003	35,1	99,1	92,6	37,5

Fuente: Arellano(2000) y
Mineduc(2000)

Supervivencia Infantil: una asignatura pendiente

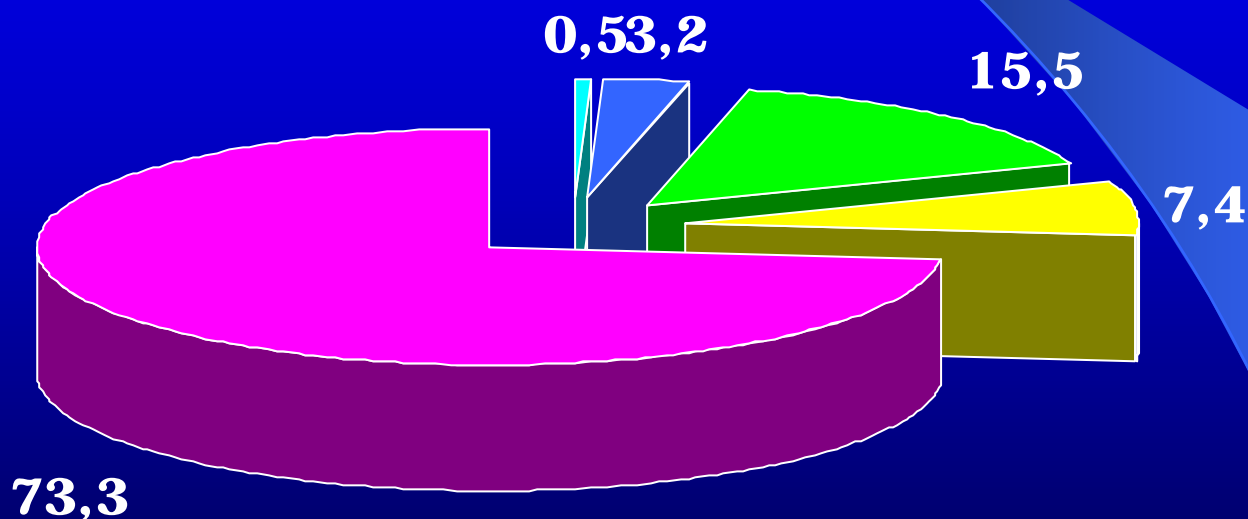
Tendencia de la mortalidad de menores de cinco años en la Región de las Américas, 1990-2000, y proyecciones hasta 2015



***N° Casos Detectados Programa Nacional
Detección Precoz Hipotiroidismo
Congénito y Fenilcetonuria 1992-2004***

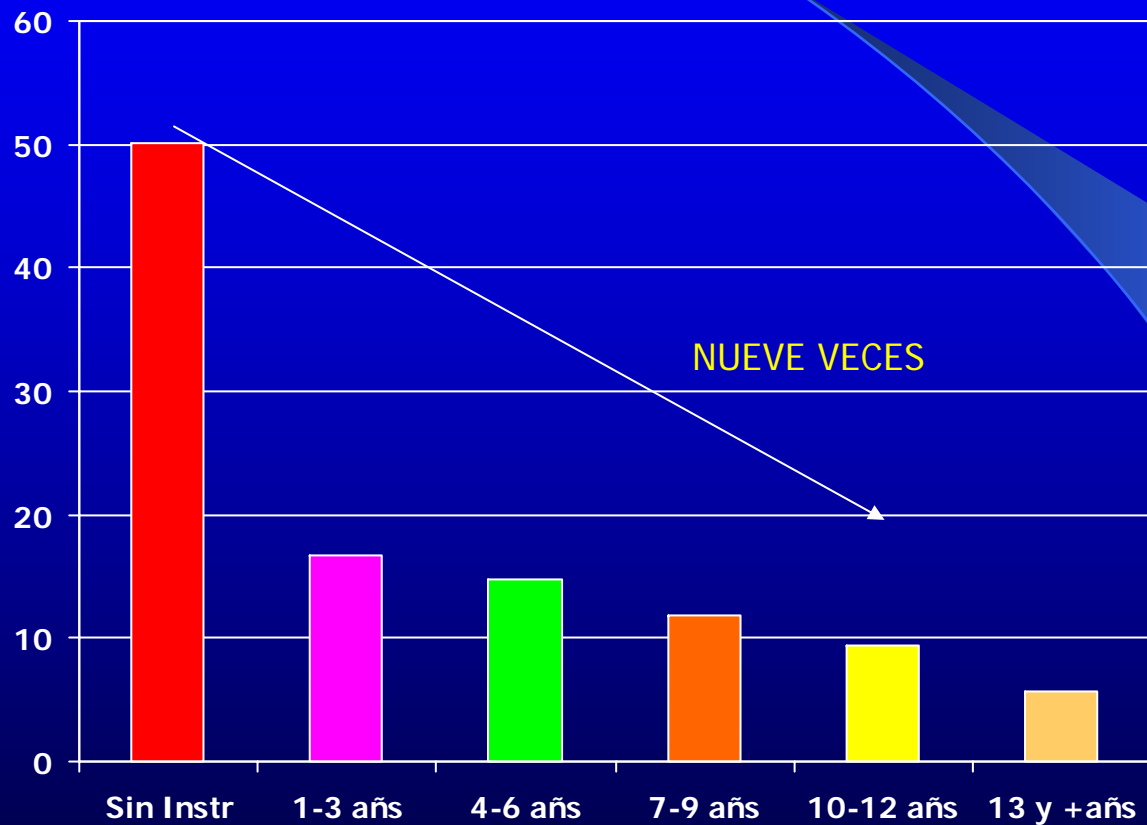
Patología	Casos	N° RN Ex	Tasa
HC Clásico	644	1780457	1 / 2764
PKU Clásica	114	1780457	1 / 15618

ESTADO NUTRICIONAL DE POBLACION MENOR DE 6 AÑOS BAJO CONTROL. CHILE 2003



■ Desnutridos ■ Riesgo Desnutrir ■ Sobrepeso ■ Obesos ■ Normal

MORTALIDAD INFANTIL SEGUN NIVEL DE INSTRUCCION DE LA MADRE CHILE 2002



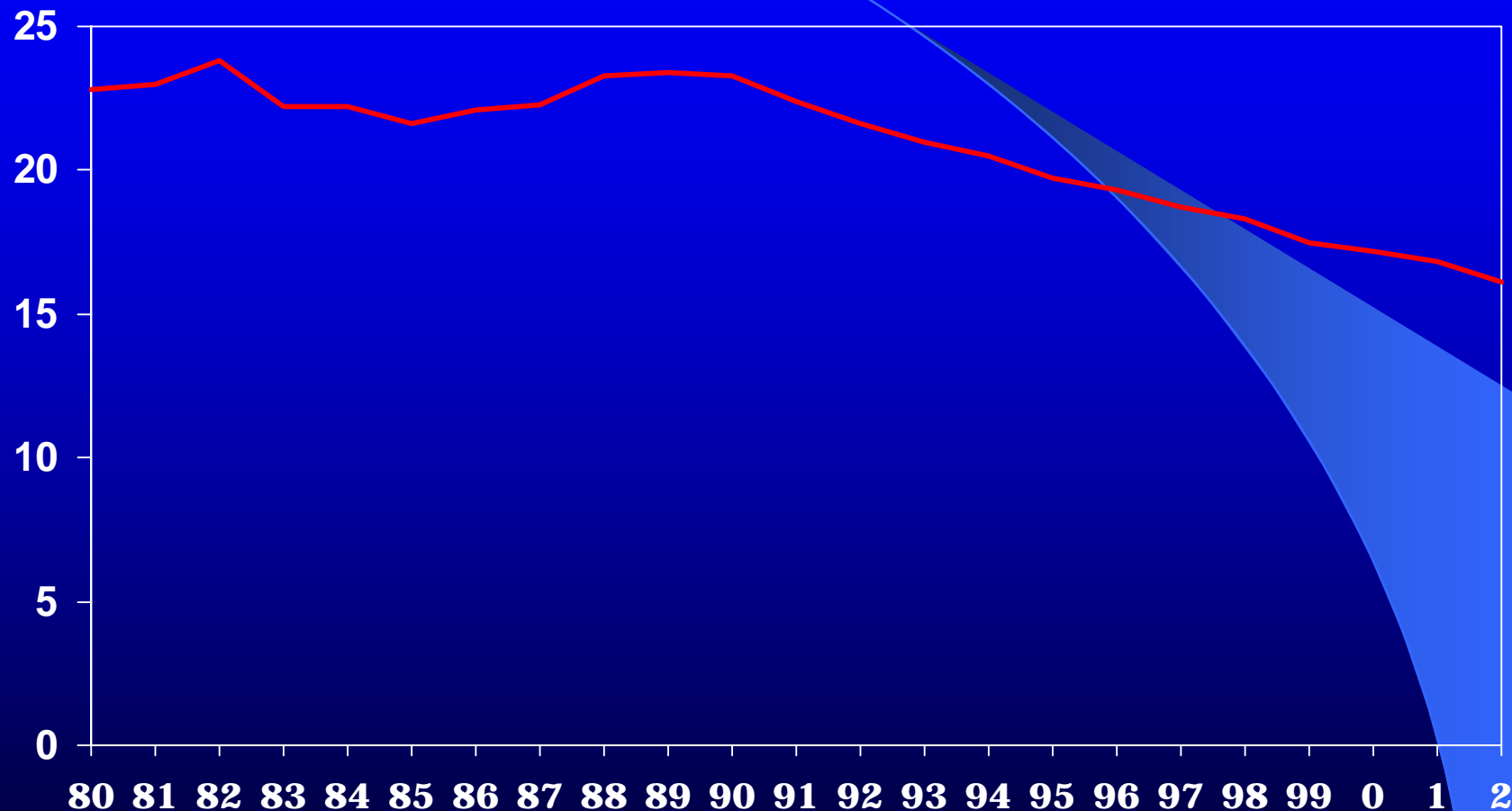
Tasas por mil Nacidos Vivos

Early interventions in Child Development

Early interventions in vulnerable communities facilitate biological, intellectual, affective and social child development

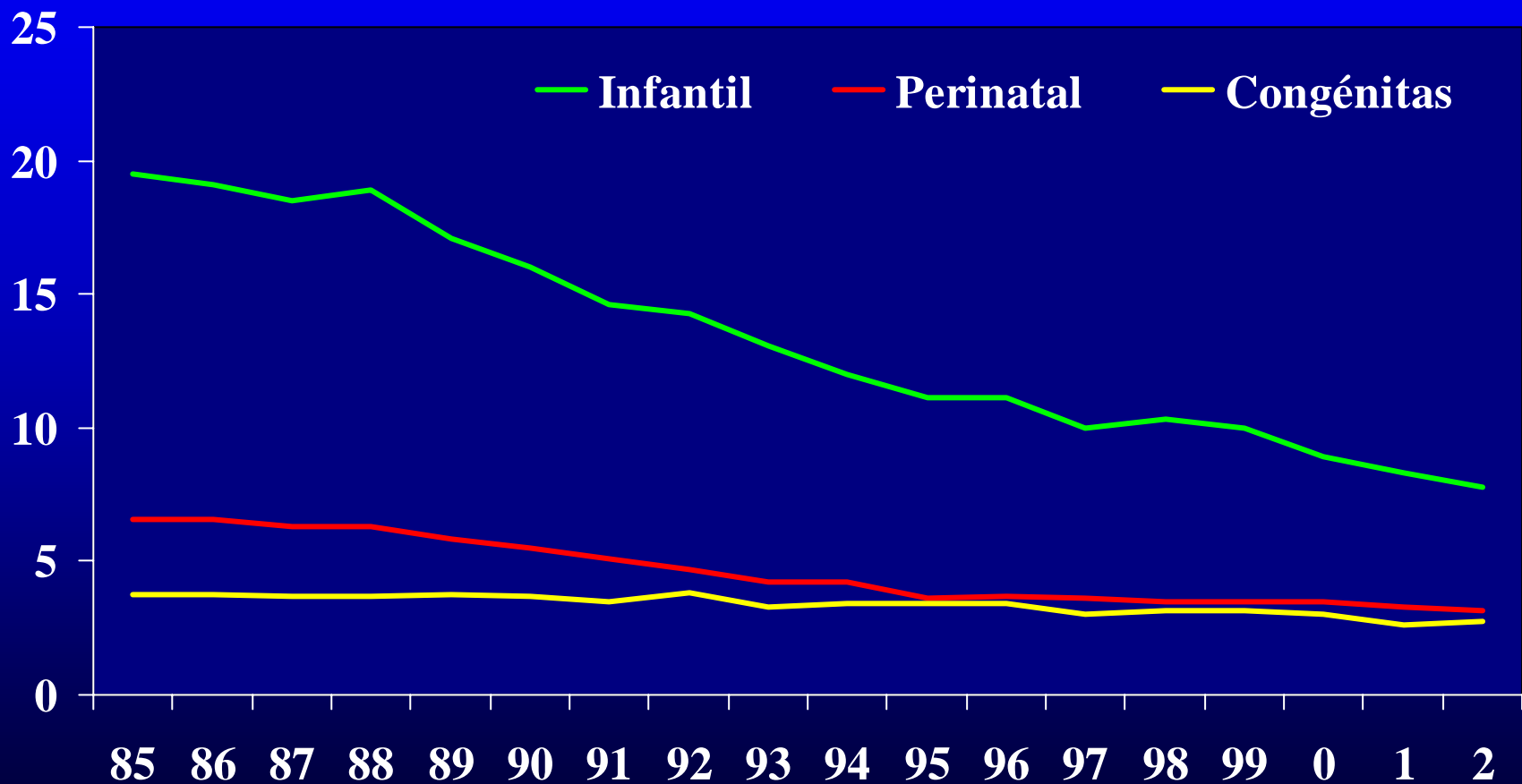
These interventions produce health in them, as well as abilities and wellbeing throughout life, acting as a real *psychosocial protection vaccine*

TASA DE NATALIDAD CHILE 1980-2002



Tasa por 1.000 habitantes

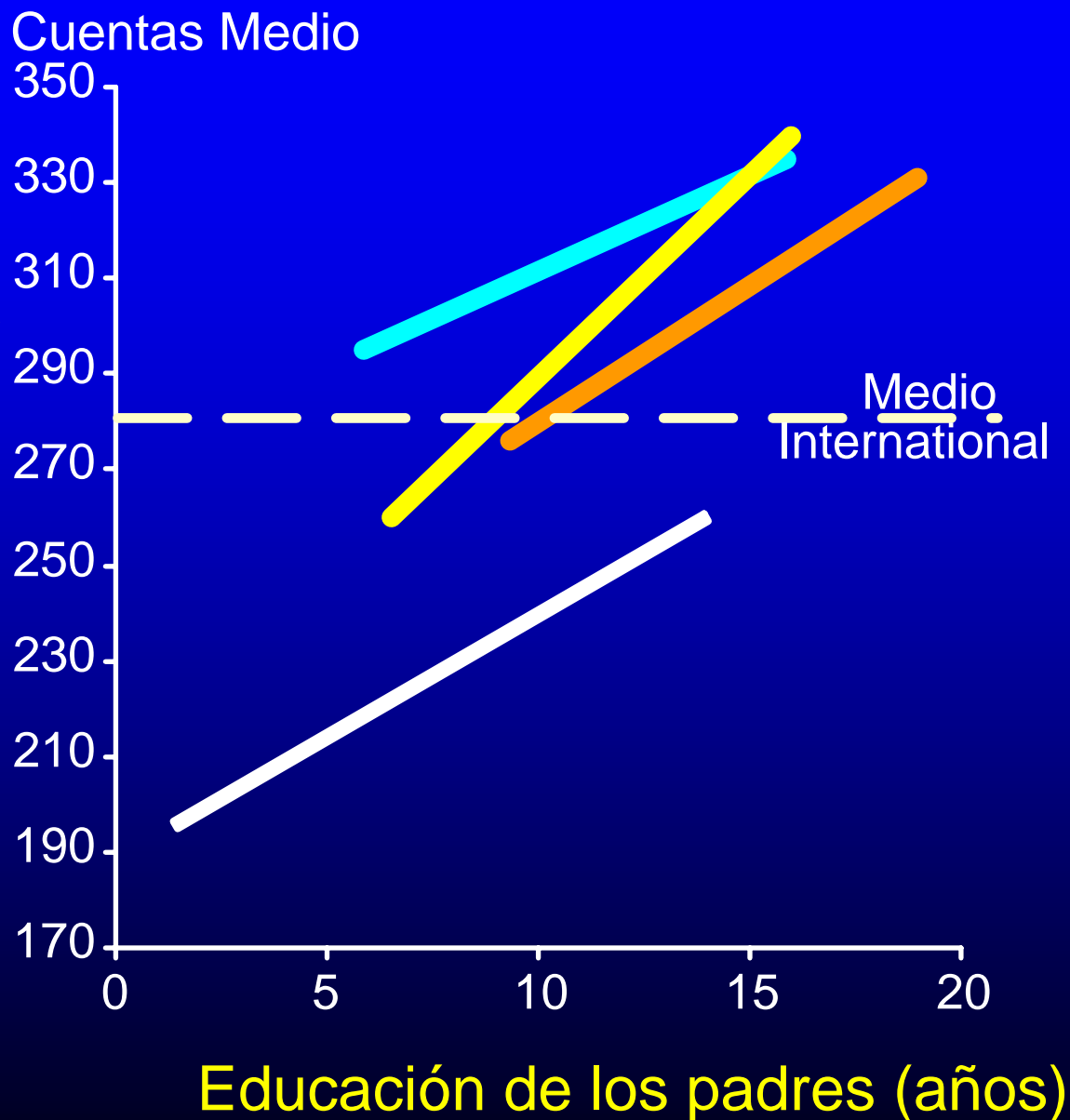
MORTALIDAD EN NIÑOS MENORES DE 1 AÑO. CHILE 1985 - 2002



Tasas por 1.000 NVC

Resultados Alfabetización Gradiente Socioeconómica

- Suecia
- Holanda
- Canadá
- Chile



En resumen

Cualquiera sea la teoría y modelo los niños se desarrollan al mnenos en 4 áreas:

- Area motora
- Area física (crecimiento y maduración)
- Area cognitiva
- Area psico-emocional
- Area social

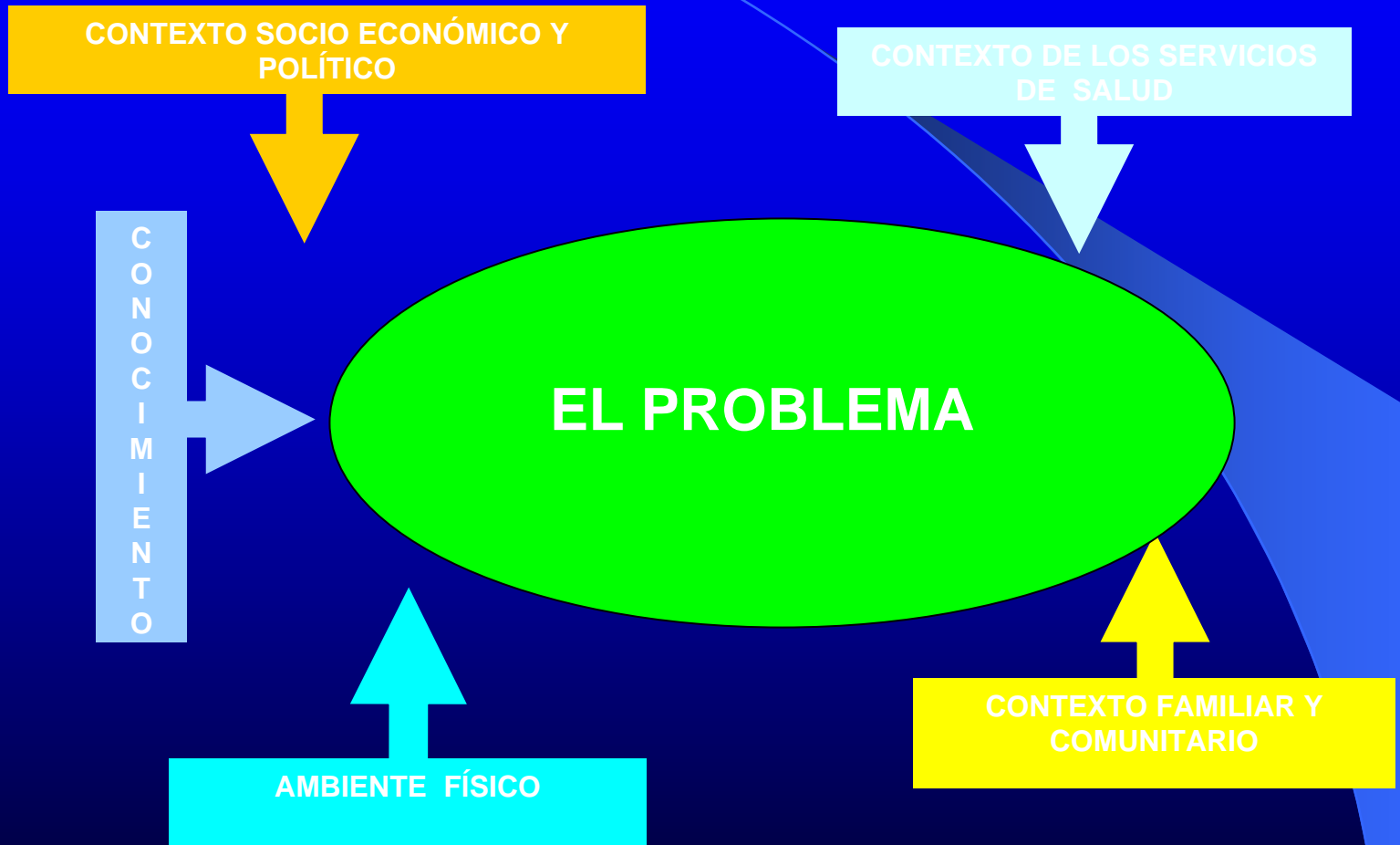
CONTEXTO

La niñez de América latina y el Caribe, perteneciente a grupos vulnerables (en situación de pobreza, minorías, poblaciones indígenas, población migrante) carece de condiciones y oportunidades para el desarrollo biopsicosocial. Alrededor del 15% de la población infantil presenta retrasos significativos del desarrollo y una proporción muy superior presenta alteraciones que, al no ser diagnosticadas oportunamente afectan tanto la salud como la calidad de vida además de las consecuencias en término de afectación del potencial de desarrollo y otros problemas como las conductas desadaptativas, el fracaso escolar, las adicciones, las situaciones violentas, las discapacidades y la morbilidad aguda y crónica, y las patologías emergentes.

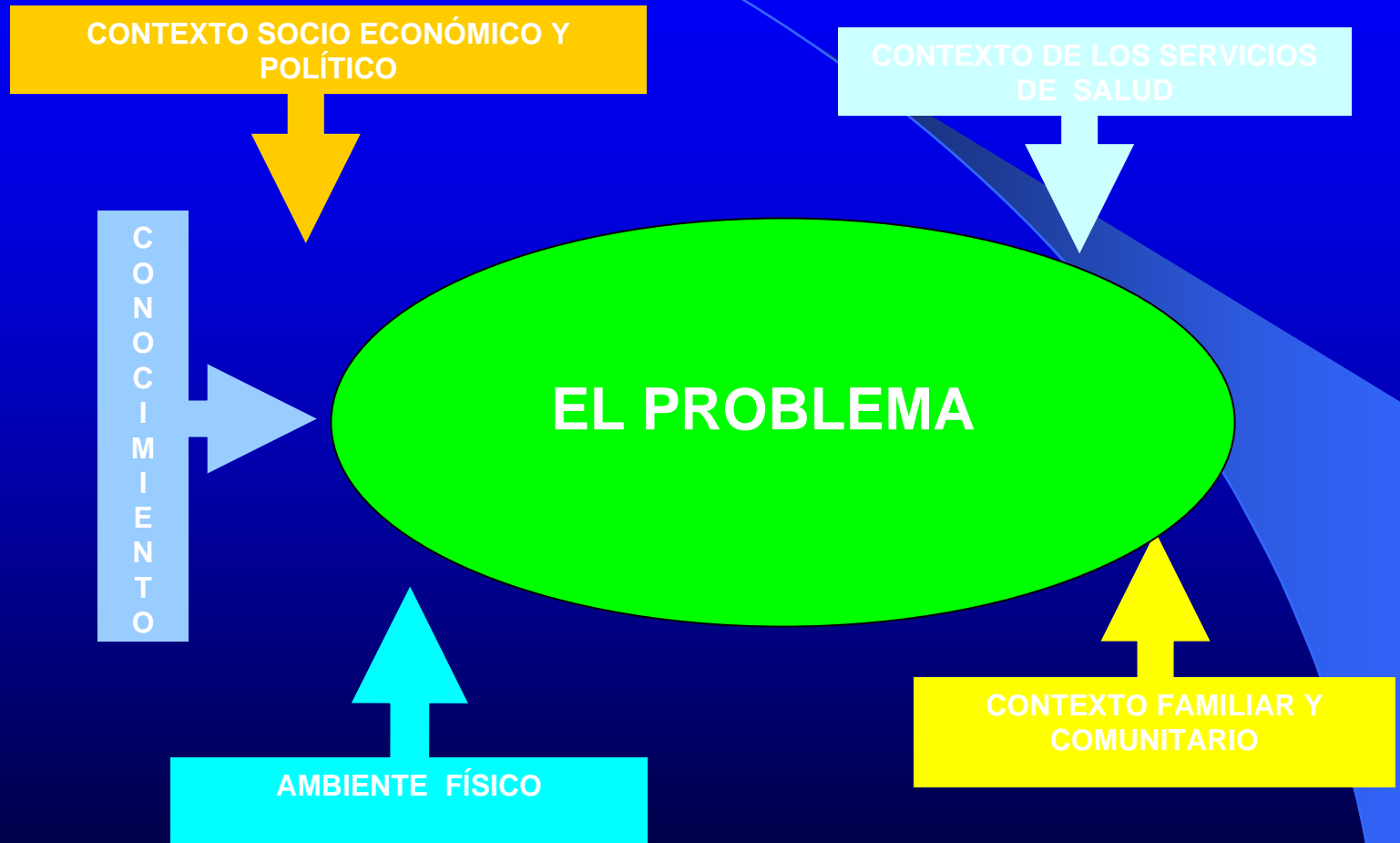
AMBIENTE

Y
RIO

- Vacíos en materia de políticas de Estado de Niñez
- Escasa participación intersectorial a nivel local y nacional en temas de promoción de la salud y el desarrollo temprano
- Perpetuación del ciclo intergeneracional de la pobreza
- Pobreza y migraciones



- Modelo de atención centrado en la enfermedad y curativo (con aumento en los costos de la atención)
- Escasas acciones preventivas y de promoción en relación al crecimiento y desarrollo
- Problemas de acceso a los servicios oportunos y de calidad debido a barreras geográficas, financieras y culturales.



CONTEXTO SOCIO ECONÓMICO Y
POLÍTICO

CONTEXTO DE LOS SERVICIOS
DE SALUD

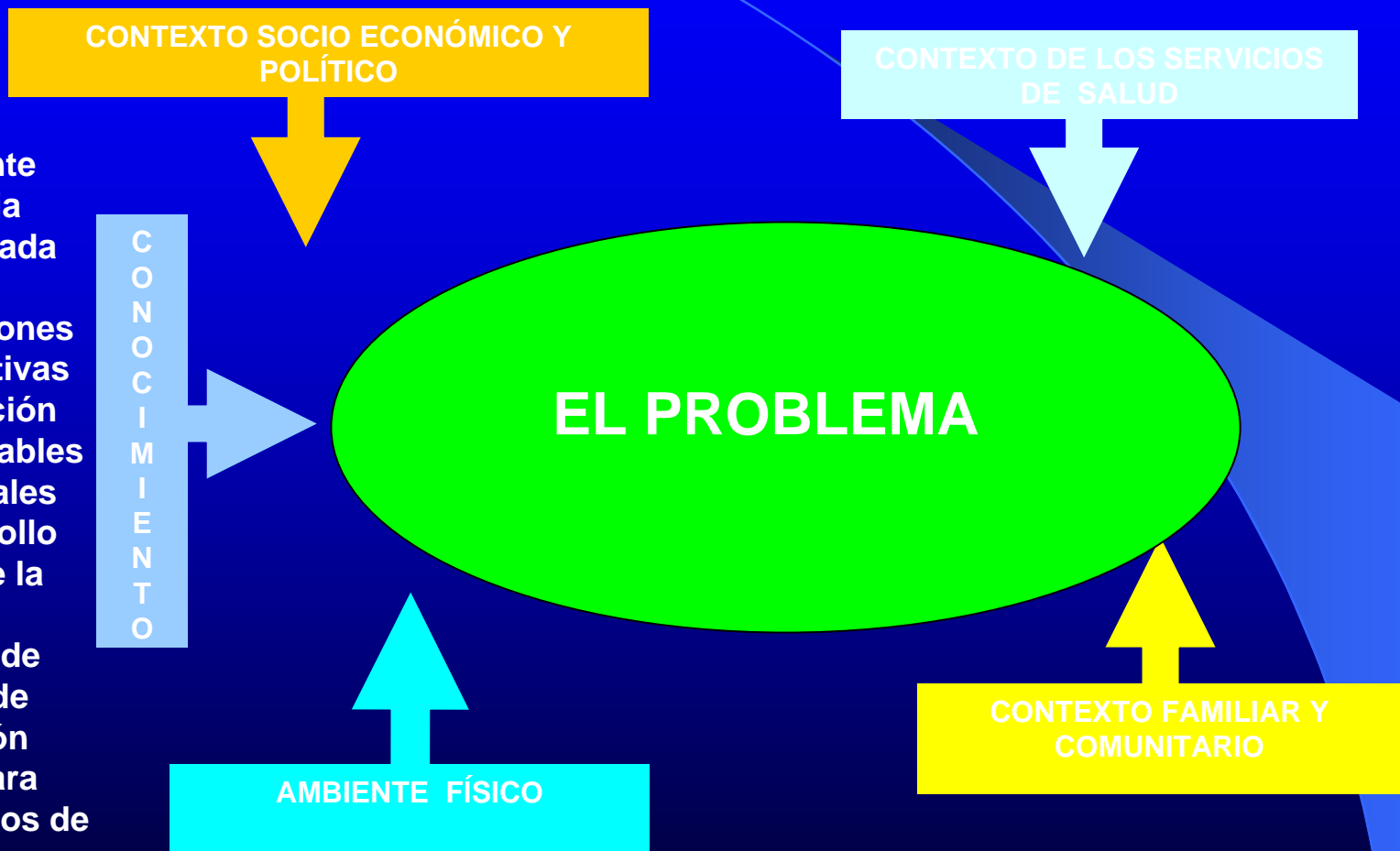
*Insuficiente
experiencia
sistematizada
sobre
intervenciones
costoefectivas
e información
sobre variables
psicosociales
del desarrollo
integral de la
infancia
*Carencia de
sistemas de
información
integral para
los servicios de
salud
*Falta de
experiencias
evaluadas en la
Región

CONOCIMIENTO

EL PROBLEMA

AMBIENTE FÍSICO

CONTEXTO FAMILIAR Y
COMUNITARIO





- Falta de condiciones de saneamiento básico
- **Deterioro de la calidad del ambiente**
- **Problemas nutricionales**



- Falta de condiciones de saneamiento básico
- **Deterioro de la calidad del ambiente**
- Problemas nutricionales

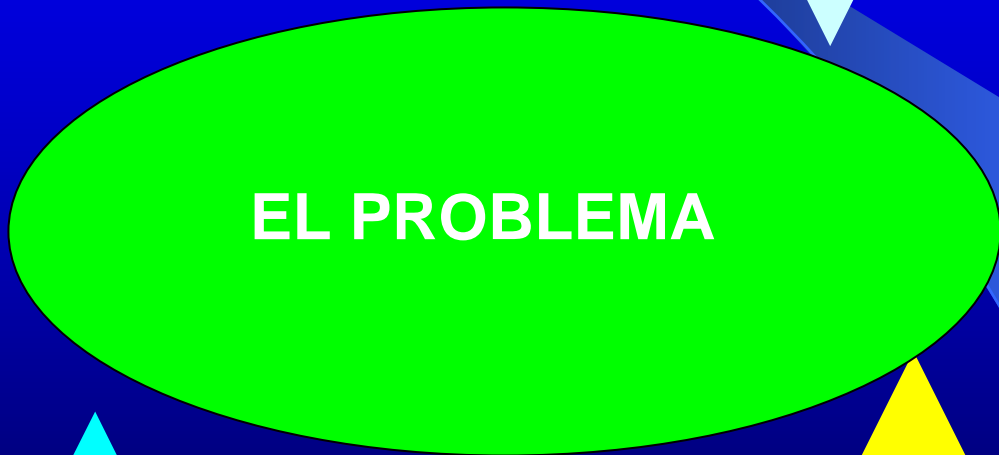
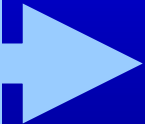
CONTEXTO SOCIO ECONÓMICO Y POLÍTICO



CONTEXTO DE LOS SERVICIOS DE SALUD



CONOCIMIENTO



EL PROBLEMA

AMBIENTE FÍSICO



CONTEXTO FAMILIAR Y COMUNITARIO



- Familias con bajo nivel educativo
- Falta de trabajo o trabajo precario
- Stress familiar/ violencia
- **Falta de redes participación**
- **Inconvenientes en el vínculo temprano y la crianza**
- **Escasa conciencia familiar sobre el desarrollo**

Early interventions in Child Development

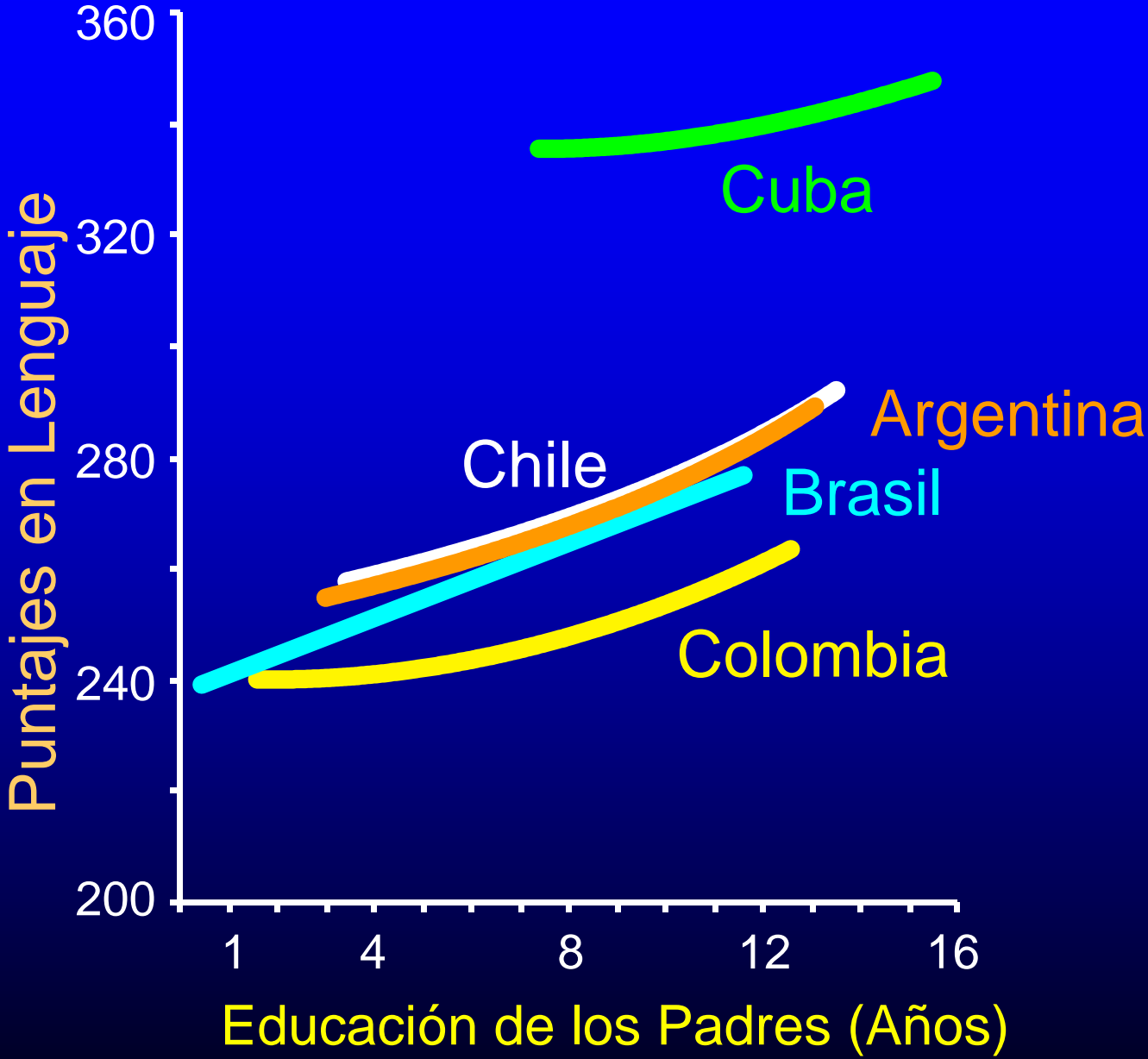
- II High social value of child at birth
- II To be born through wanted pregnancy
- II Human attention from birth
- II Prepared adults with support to raise a child
- II To have more than one unconditional protective person
- II To have access to preventive, curative and rehabilitation services
- II Networks of social support
- II Pre school education programs
- II Health school programmes
- II Healthy environments

Early interventions in Child Development

- ☆ to increase the social value of children at birth, correcting gender inequalities
- ☆ The Avoidance of unwanted pregnancies
- ☆ The Humanisation of birth attention
- ☆ The preparation and support of adults to raise a child
- ☆ The involvement of father and other relatives in child care
- ☆ Increase access to preventive, curative and rehabilitation services
- ☆ The promotion of social support network
- ☆ The promotion of research and development
- ☆ School health programmes
- ☆ Healthy environments

Resultados de Prueba de Lenguaje por País

Gradiente Sociocultural



Cinco Niveles de Alfabetización

Nivel 1: indicador de una persona con muy pobres habilidades

Nivel 2: persona que puede enfrentarse a un material muy simple

Nivel 3: considerado como el nivel mínimo para enfrentar las demandas de la vida diaria

Nivel 4 & 5: describe a una persona que demuestra dominio de las funciones superiores de procesamiento de la información

Manejo Cognitivo de Documentos

02-061

1994 – 1998, 16 a 55 Años

	Nivel 1 y 2	Nivel 4 y 5
Suecia	23%	34%
Canadá	42%	23%
Australia	43%	17%
EE.UU.	48%	18%
Chile	85%	3%

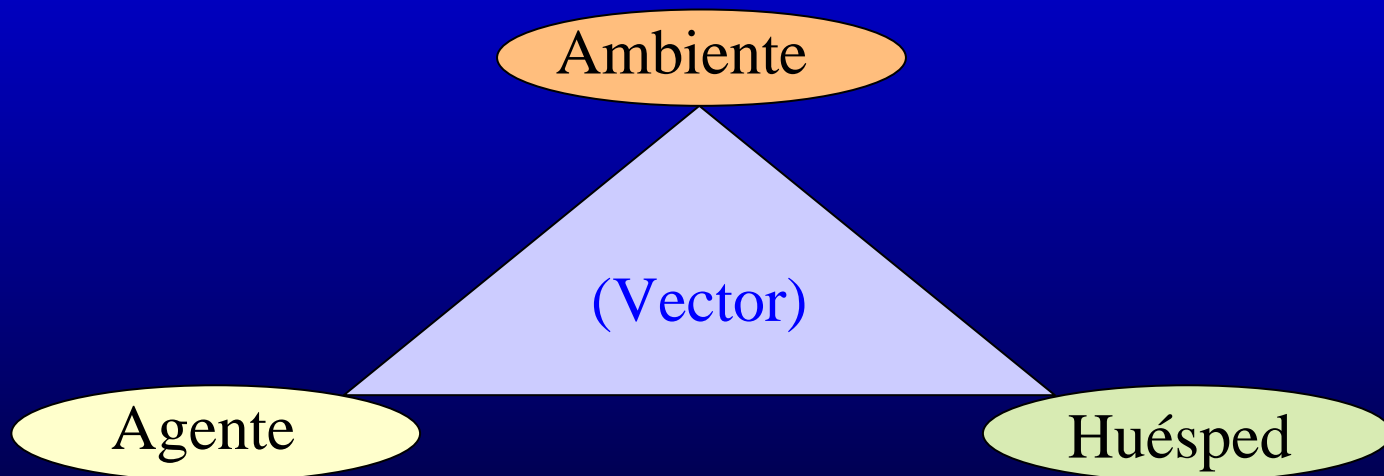
Proporción de estudiantes en distintos niveles de la escala (combinada) "lectura-vocabulario"

	<u>Chile</u>	<u>América Latina</u>	<u>Canadá</u>
Nivel 4 & 5	5.7	5.6	48
Nivel 3	17.5	15.0	24
Nivel 1 & 2	59.4	53.0	27
Bajo el Nivel 1	17.4	26.5	1

PROCESO SALUD - ENFERMEDAD

MODELOS EXPLICATIVOS

1. SOBRENATURAL
2. INFECCIOSO (microbio-enfermedad específica)
3. EPIDEMIOLOGICO - TRIADA ECOLÓGICA:

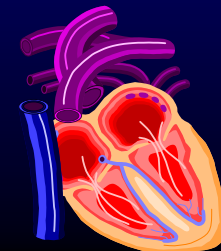


4. MULTICAUSAL (múltiples propuestas...)

DETERMINANTES DE LA SALUD CARDIOVASCULAR:



SALUD



FACTORES DE RIESGO/PROTECCION CARDIOVASCULAR

CLASICOS:

- Genética
- Raza
- Sexo, Edad
- HTA, obesidad, Lípidos, tabaquismo, sedentarismo, consumo de alcohol.

NUEVOS:

- Factores de Coagulación
- Factores inflamatorios
- Factores vasculares
- Nutricionales
- PSICOSOCIALES

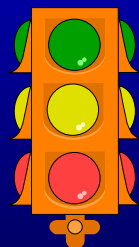
DETERMINANTES PSICOSOCIALES DE LAS CONDUCTAS DE RIESGO O PROTECCION EN SALUD:

Ejercicio físico



Alimentación,
Tabaco, alcohol y
Drogas.

Conducta sexual



Conductas de
tránsito y riesgo
de accidentes.



VARIABLES PSICOLÓGICAS Y SOCIALES

- AUTOESTIMA
- APOYO SOCIAL Y FAMILIA
- CONTROL Y AUTOEFICACIA
- HOSTILIDAD
- DESESPERANZA
- STRESS Y AFRONTAMIENTO.
- VALORES Y CREENCIAS



VARIABLES PSICOSOCIALES

- **INDIVIDUALES:**

- Hostilidad
- Desesperanza
- Percepción de control y Estilos Atribucionales
- Stress y afrontamiento (Coping)
- Autoeficacia
- Autoestima
- Alexitimia
- Creencias subjetivas y valores

- **EXTERNAS:**

- Nivel socioeconómico
- Apoyo social
- Representaciones sociales
- Eventos estresantes

DESARROLLO INTEGRAL EN LA INFANCIA

No es solo crecer y madurar, es mucho más, refleja el producto de la totalidad de esas capacidades interactuando con factores individuales, el ambiente y la experiencia. "Proceso de cambio mediante el cual el niño aprende a lograr mayor complejidad en sus movimientos, pensamientos, emociones y relaciones con otros"

CONCEPTUALIZACION

- **Capital Humano:** corresponde a competencias, herramientas, aptitudes, del individuo que le permiten actuar en forma adaptativa y creativa,
- **Capital Social:** tiene que ver con con la relación con otros, los elementos centrales son la pertenencia a un grupo social y confiere derechos y obligaciones, contempla redes de apoyo, cohesión social solidaridad y reciprocidad.

Genes y Estímulo del Cerebro

" ... en la danza de la vida, los genes y el medio ambiente son socios inseparables. Por un lado, los genes esbozan un esquema básico del cerebro. Luego, la estimulación del medio ambiente ya sea la luz que llega a la retina o la voz de la madre en el nervio auditivo, enciende y apaga los genes, afinando estructuras cerebrales tanto antes como después del nacimiento."

Hyman, S., States of Mind, New York: John Wiley, 1999

El Cerebro y La Salud

- Desde los tiempos de los antiguos Griegos hasta el siglo XX, se ha aceptado que la mente influye en el desarrollo y curso de enfermedades.
- El nuevo empuje de las biociencias y los nuevos tratamientos para enfermedades han logrado que tengamos un menor interés en la conexión mente-cuerpo y las enfermedades.

Ciclo de la Vida y Salud

Intrauterino– Barker et al.

Temprana Infancia – Power &
Hertzman

Aduldez – Marmot et al.

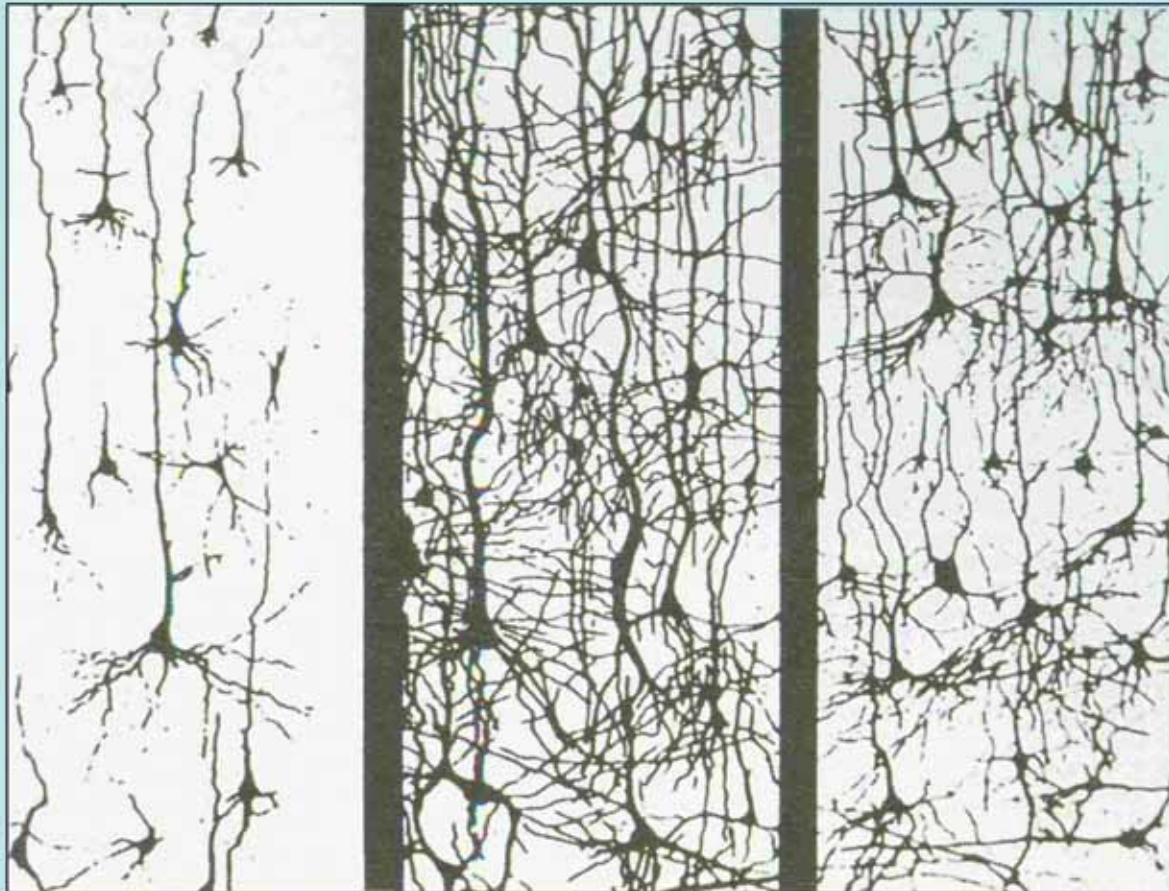
Determinado biológicamente en la infancia

Densidad de las sinapsis

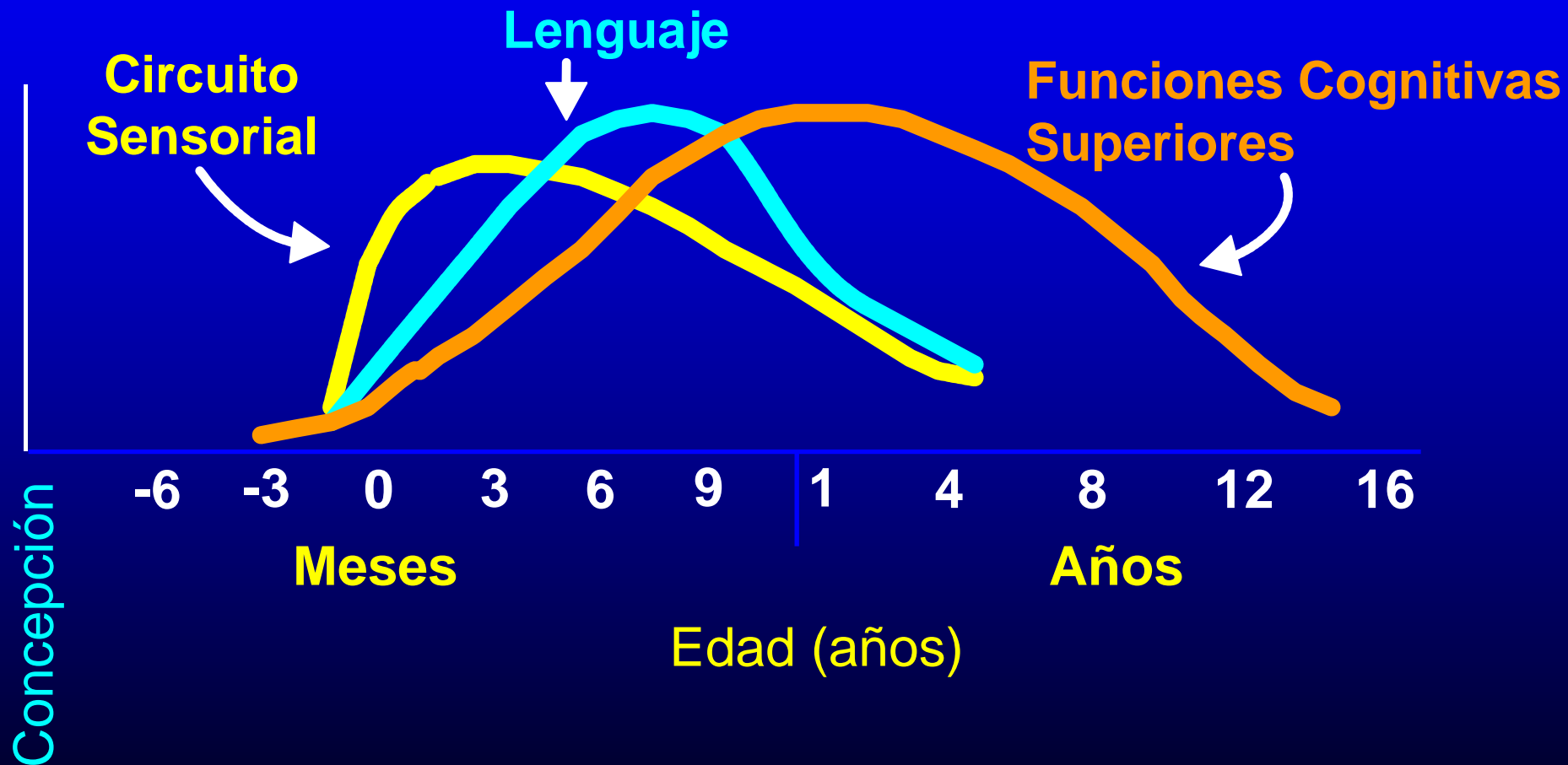
Al nacer

6 años

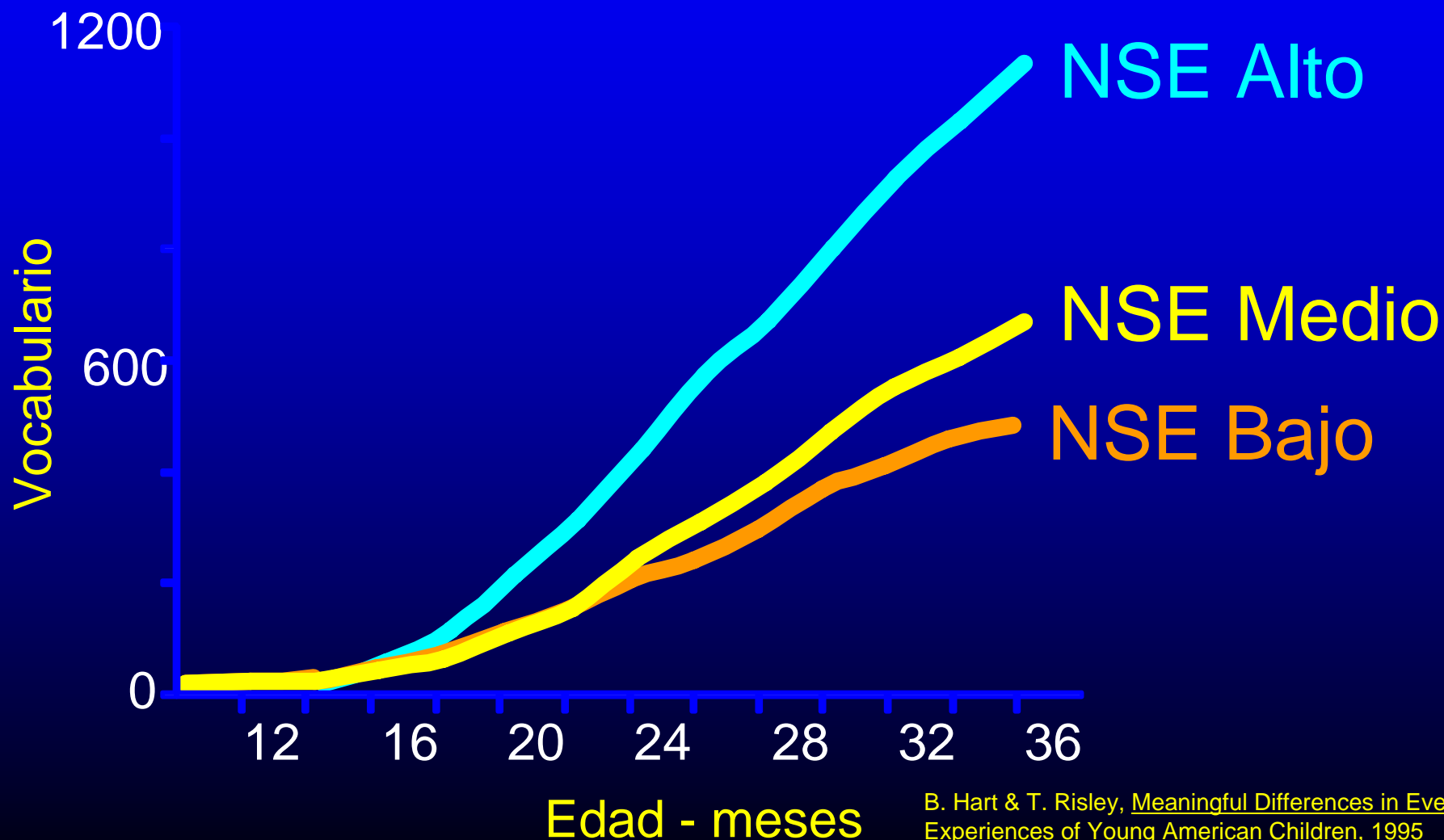
14 años



Desarrollo Cerebral Humano - Formación Sináptica



Alfabetización - Crecimiento del vocabulario temprano



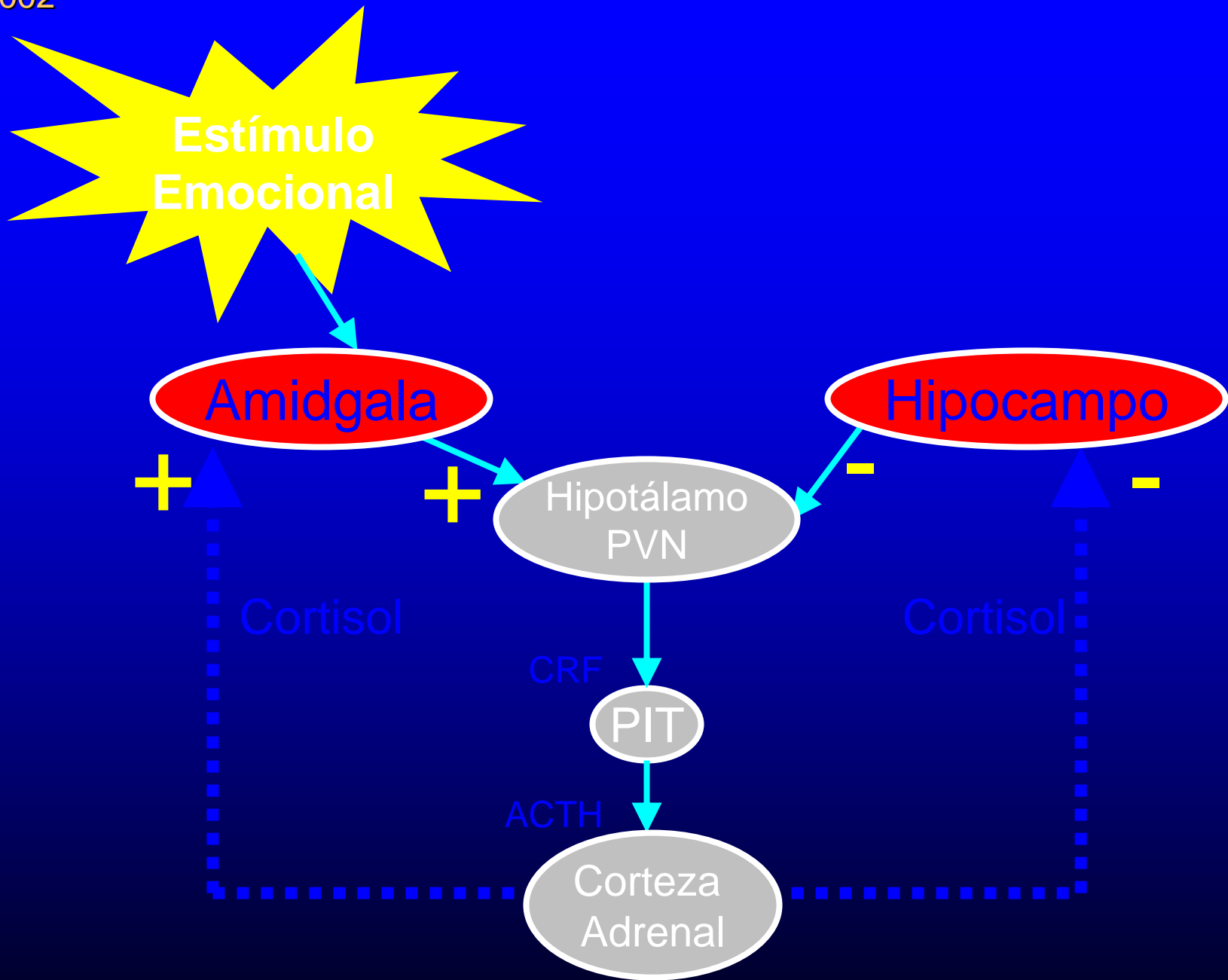
El Estrés: Dos Circuitos Claves

1. El Sistema Nervioso
Autónomo - Epinephrine
2. El Circuito Hipotálamo-
Glándula Pituitaria Adrenal
(HPA)

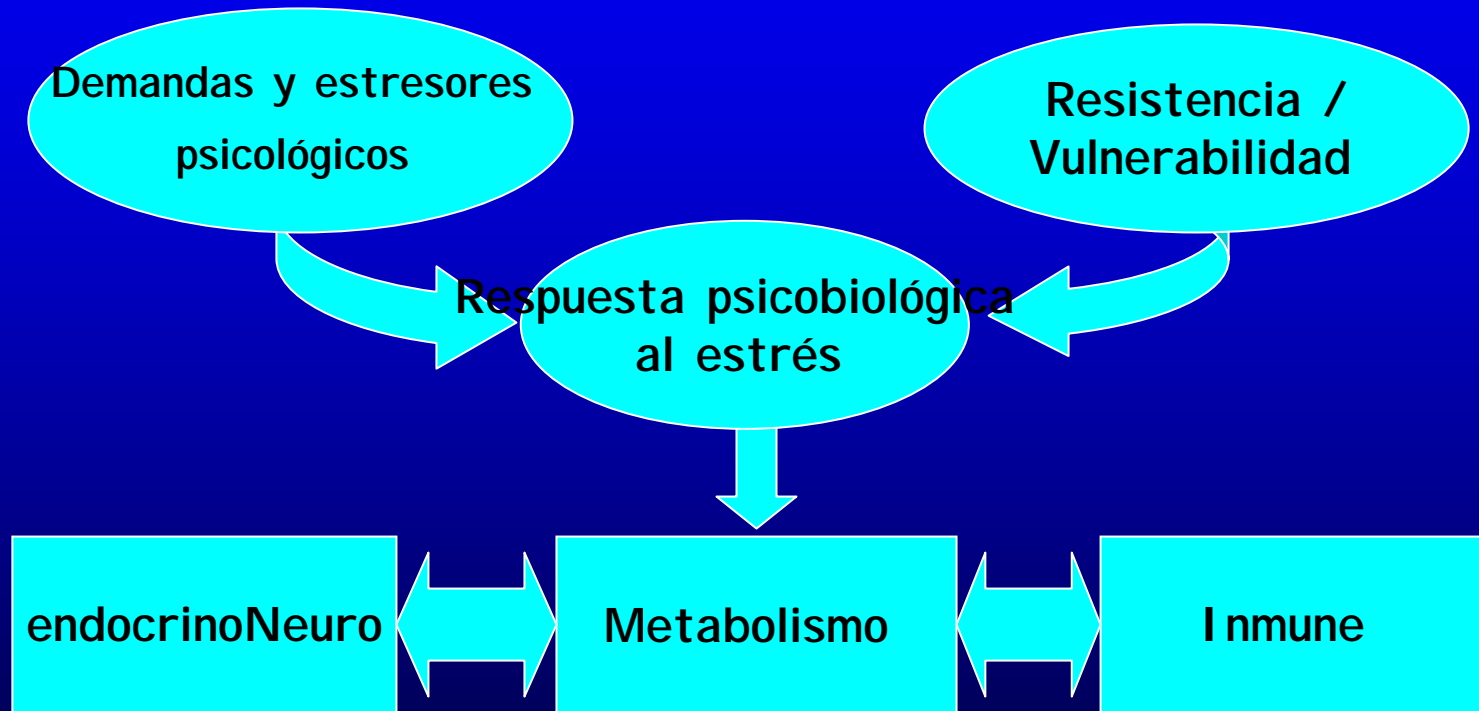
El Circuito Hipotálamo- Glándula Pituitaria Adrenal (HPA) – El Estrés

03-
163

- Afecta la cognición, la conducta, el sistema inmunológico, y muchos otros sistemas biológicos
- El tacto (y contacto directo) durante la niñez temprana es importante para establecer los circuitos neurológicos y el control/respuesta de dicho circuito



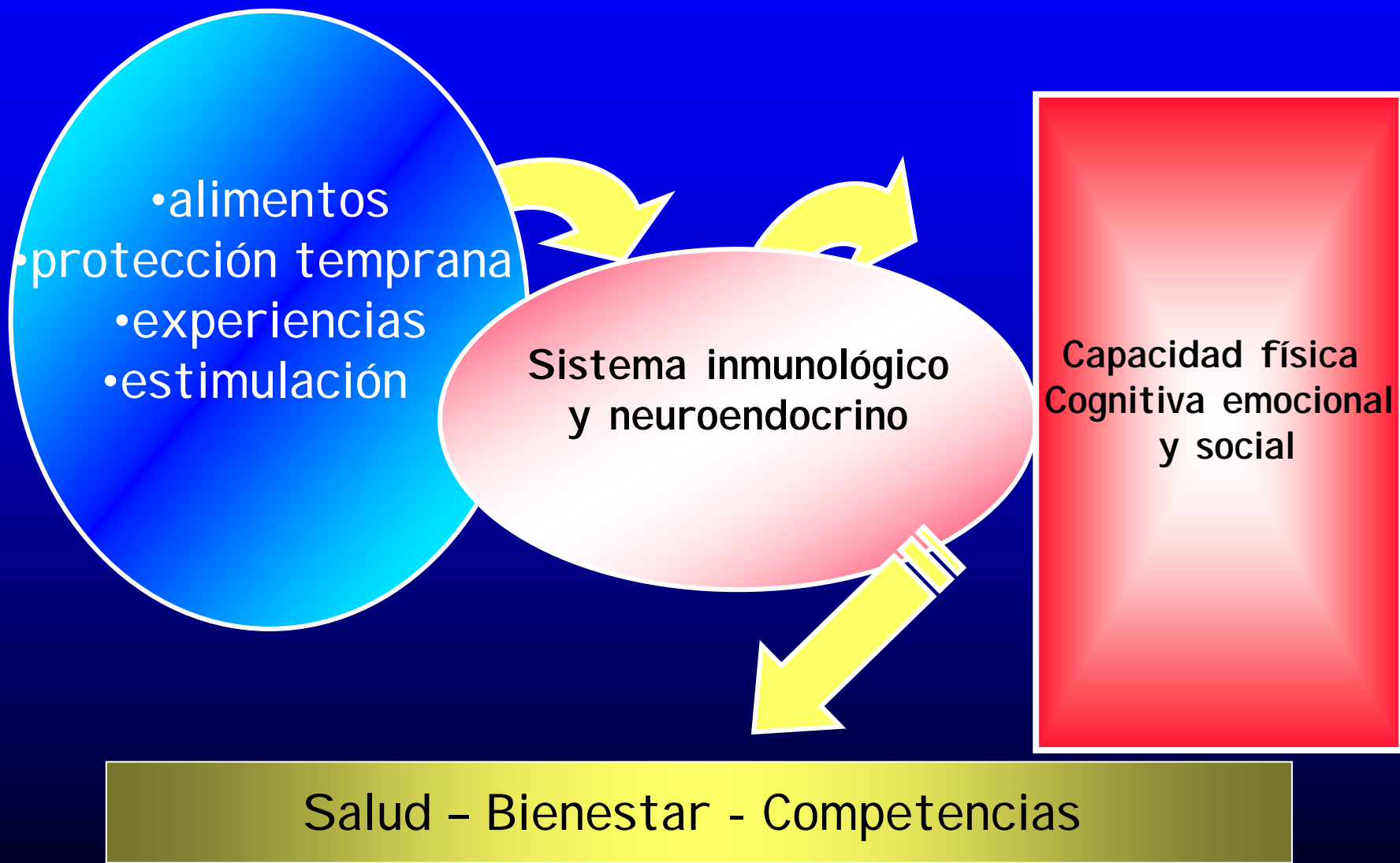
Stephens, 1998



Step toe, 1998

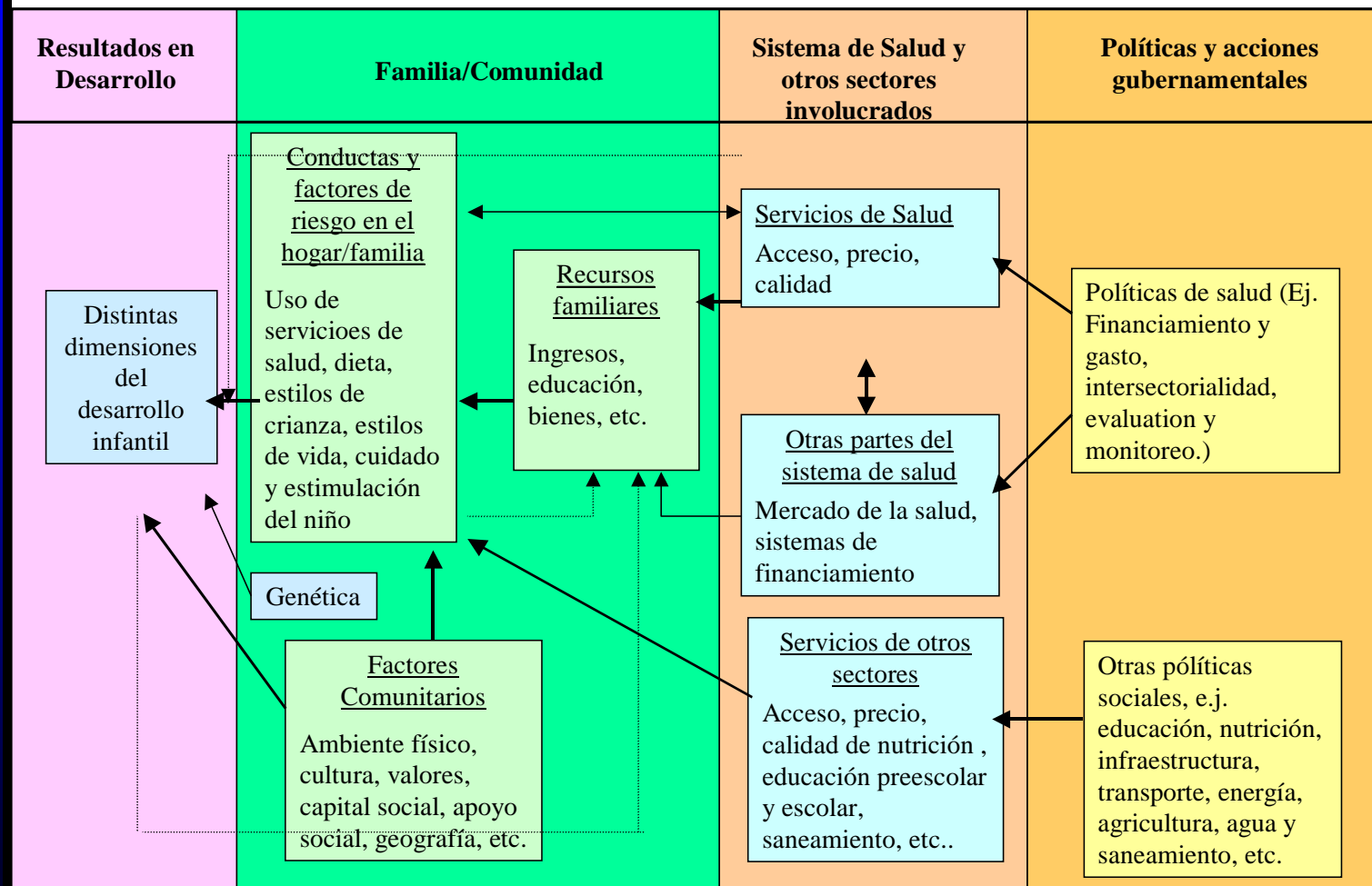


Intervenciones tempranas en DI N



Determinantes de salud y desarrollo infantil.

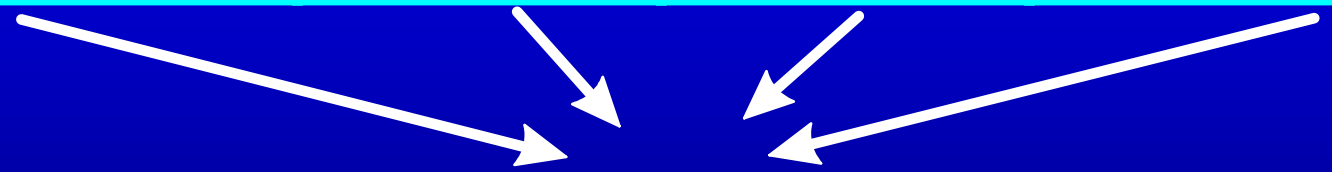
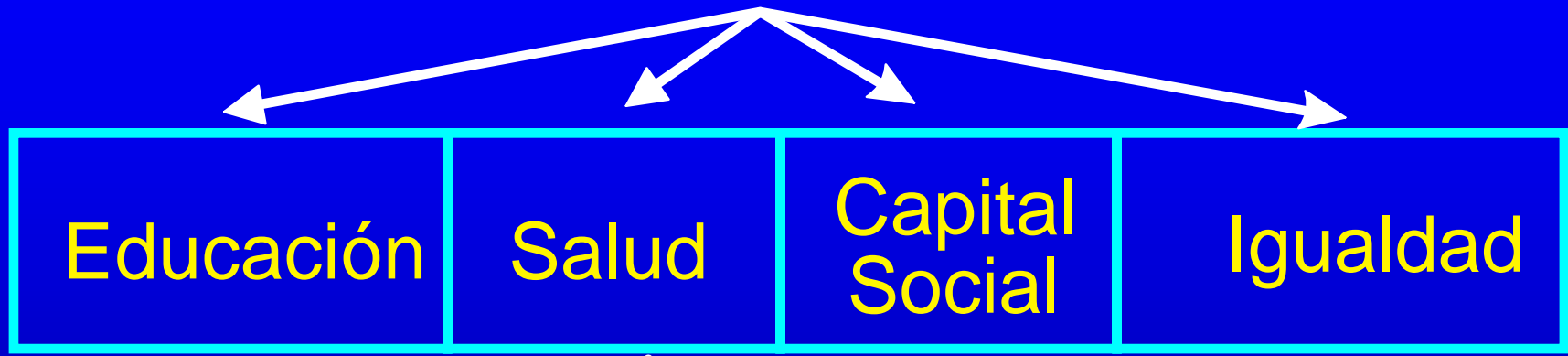
Determinantes del Desarrollo Infantil



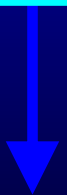
Modelo Interactivo de los Determinantes de Salud y Desarrollo Integral de la Niñez



DIT



**Desarrollo
Económico**



Desarrollo Humano

Aprendizaje Temprano y Conducta Criminal

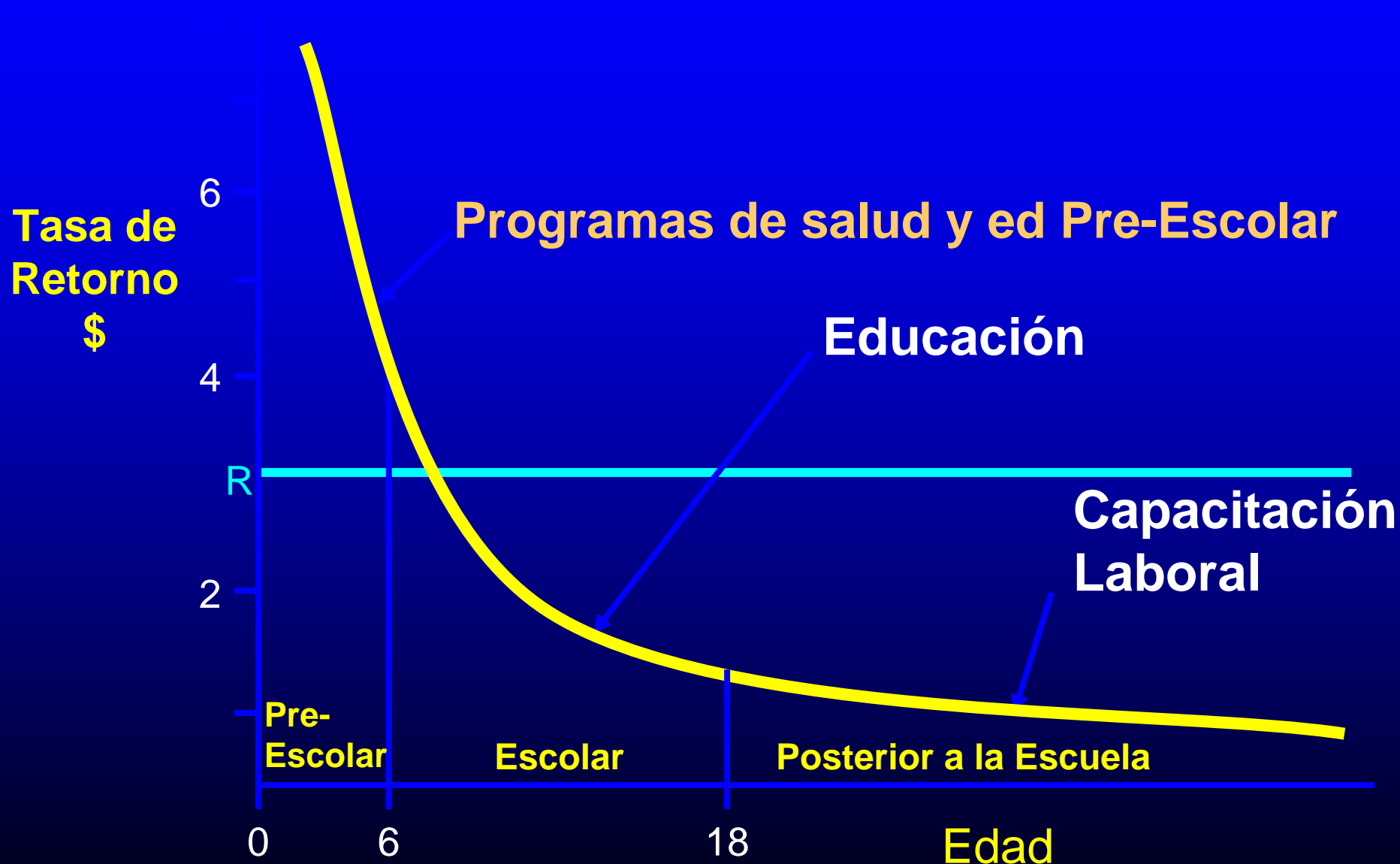
Existe una correlación significativa entre la criminalidad registrada durante la adolescencia y el desarrollo del lenguaje a los 6,18 y 24 meses”

Stattin, H. et al -*Journal of Abnormal Psychology*102; 369, 1993

Una inversión deficiente en los niños y sus madres ... es uno de los más potentes ‘motores’ que llegan a la creciente desigualdad dentro y entre las naciones.”

Enrique Iglesias, Presidente
Banco Interamericano de Desarrollo

Tasa de Retorno en Inversión



Que elementos son claros

- Que los determinantes biopsicosociales se desarrollan y consolidan **precozmente** en la vida.
- Se plantea que la forma más eficiente de impactar la salud, bienestar de la población y capital social es contribuir con el desarrollo de los niños y niñas.
- Se Requiere Información



Referencias

1. *From Early Child Development to Human Development*. Editor: Mary Eming Young, World Bank, Washington, 2000.
2. *Synaptic Self: How Our Brains Become Who We Are*. Joseph LeDoux, Viking Penguin, New York, 2003.
3. *The End of Stress As We Know It*. Bruce McEwen, Joseph Henry Press, Washington, 2002.
4. *Developmental Health and the Wealth of Nations*. Editors: Daniel P. Keating, Clyde Hertzman, The Guilford Press, New York, 1999.
5. *From Neurons to Neighborhoods. The Science of Early Child Development*. Editors: Jack P. Shonkoff and Deborah A. Phillips, National Academy Press, Washington, 2000.
6. *Early Years Study, Final Report Reversing the Real Brain Drain*. Hon. Margaret Norrie McCain and J. Fraser Mustard, Publications Ontario, Toronto, 1999.
7. *Vulnerable Children*. Editor: J. Douglas Willms, University of Alberta Press, Edmonton, 2002.
8. *Readiness to Learn at School*. Magdalena Janus and Dan Offord, In Isuma (Canadian Journal of Policy Research) Vol. 1, No. 2, 2000.
9. *Why are some people healthy and others not?* Editors: Robert G. Evans et al, Aldine De Gruyter, New York, 1994.
10. *The Early Years Study Three Years Later*. Hon. Margaret Norrie McCain and J. Fraser Mustard, The Founders' Network, 2002.

ABORDAJE

- ABOGACIA
- INTERVENCIONES TEMPRANAS BASADAS EN EVIDENCIA
- INCLUSION SOCIAL
- INTERSECTORIALIDAD
- FOCO EN FAMILIA
- REORIENTACION DE SERVICIOS Y MODELO DE ATENCION
- PROMOCION DE LA SALUD Y EL DESARROLLO
- EVALUACION DE INTERVENCIONES

Principios que guían la acción

Derechos

Equidad

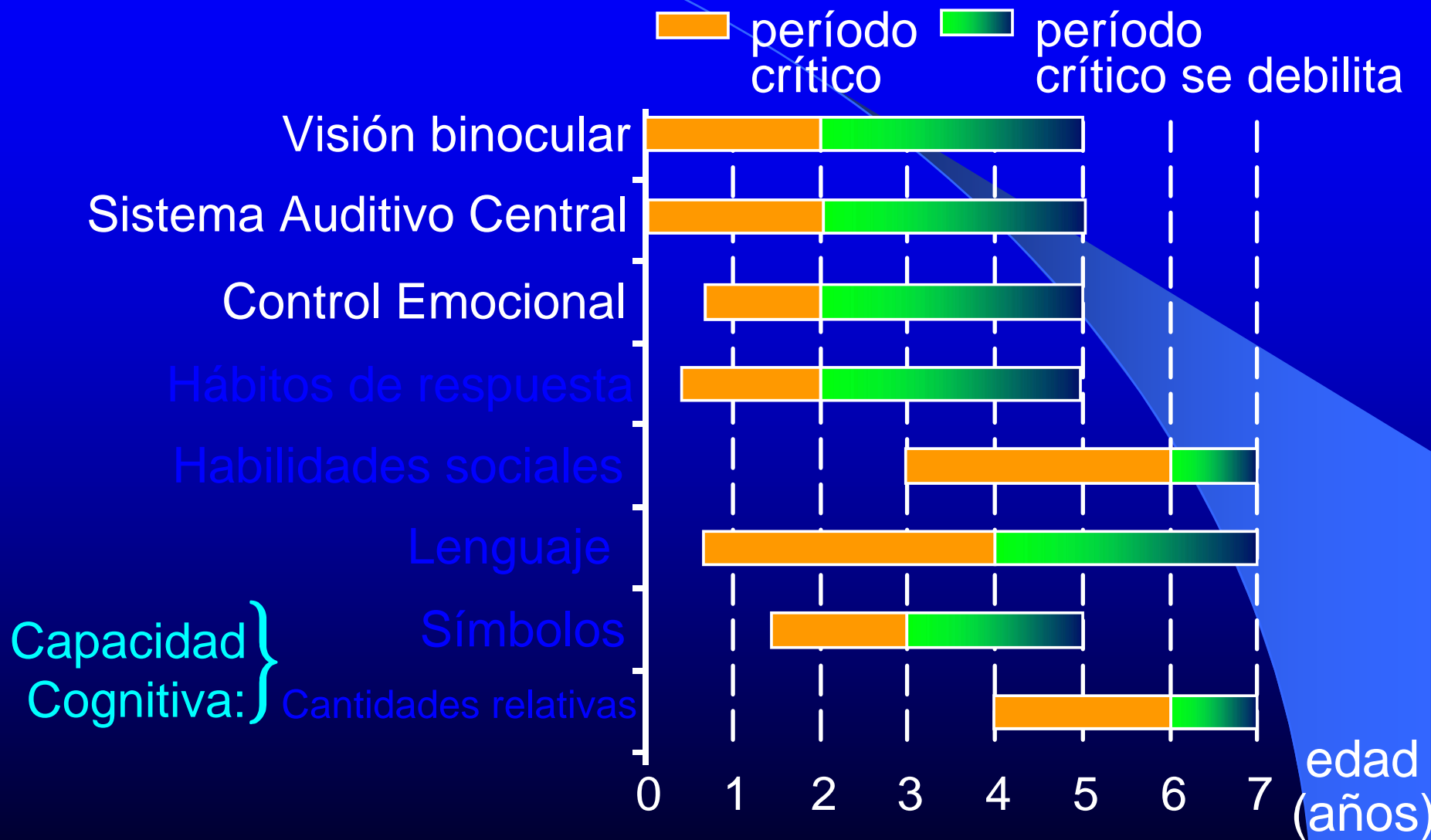
Inclusión

Interculturalidad



MUCHAS GRACIAS

Periodos Críticos del Desarrollo Temprano



MODELO BI OPSI COSOCIAL

Desde este enfoque se entiende al proceso salud-enfermedad como el producto de una combinación de factores entre los que se incluyen características *biológicas* -como la predisposición genética-, factores conductuales (estilo de vida, stress, creencias sobre la salud y la enfermedad), y condiciones sociales (cultura, familia, sociedad, condiciones de vida, pobreza)